

CMLink 日本 SIM 卡激活指南

CMLink ジャパン SIM カード・アクティベーション・ガイド

抵达日本后，请按以下简单步骤激活 SIM 卡：

日本到着後、以下の簡単なステップに従って SIM カードのアクティベーションを行ってください：

iOS 系统

IOS システム

- 1) 插卡后连接当地WiFi（日本机场普遍提供免费WiFi，请于抵达后连接。）

カードを挿入した後 現地のWiFi ネットワークに接続（普通、日本の空港では無料 WiFi が使えますので到着後に接続してください。）

- 2) 下载[描述文件](#)以激活 SIM 卡（请使用 Safari 打开下载页面；安装描述文件的过程中可能需要您输入手机密码）

[プロファイル](#)をダウンロードして SIM カードのアクティベーションを実施。（ダウンロード・ページを開くには Safari をお使いください。プロファイルをインストールする時、携帯電話のパスワードの入力が必要な場合があります。）

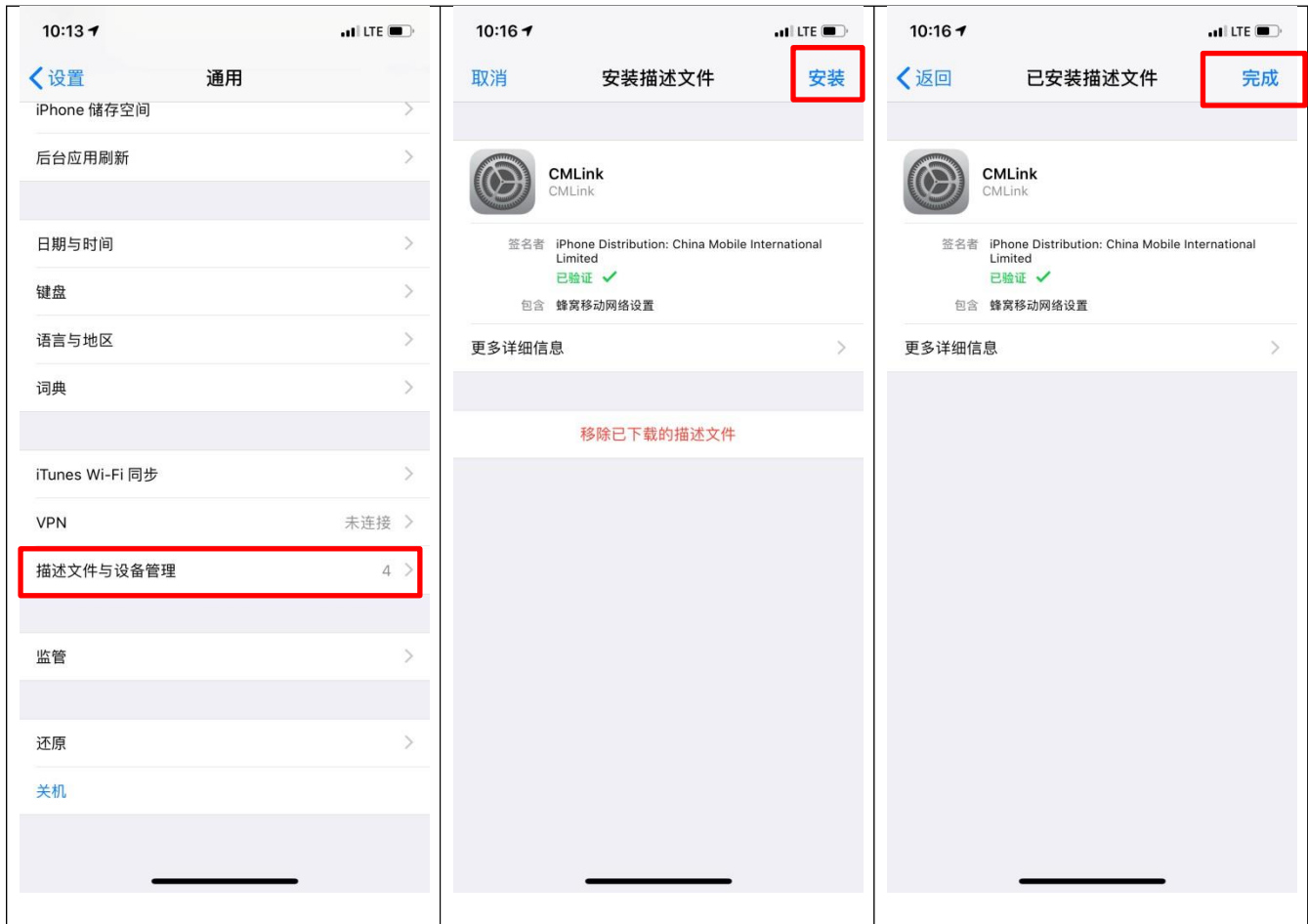
请于更换 SIM 卡时删除此描述文件，以便正常使用其他 SIM 卡服务。

SIM カードを変更して他の SIM カードサービスに切り替えるときは、正常に使用するためこのプロファイルを削除してください。

安装描述文件

按上述链接下载描述文件，点击设置>通用>描述文件及设备管理，选择描述文件 CMLink，点击右上角 安装>完成

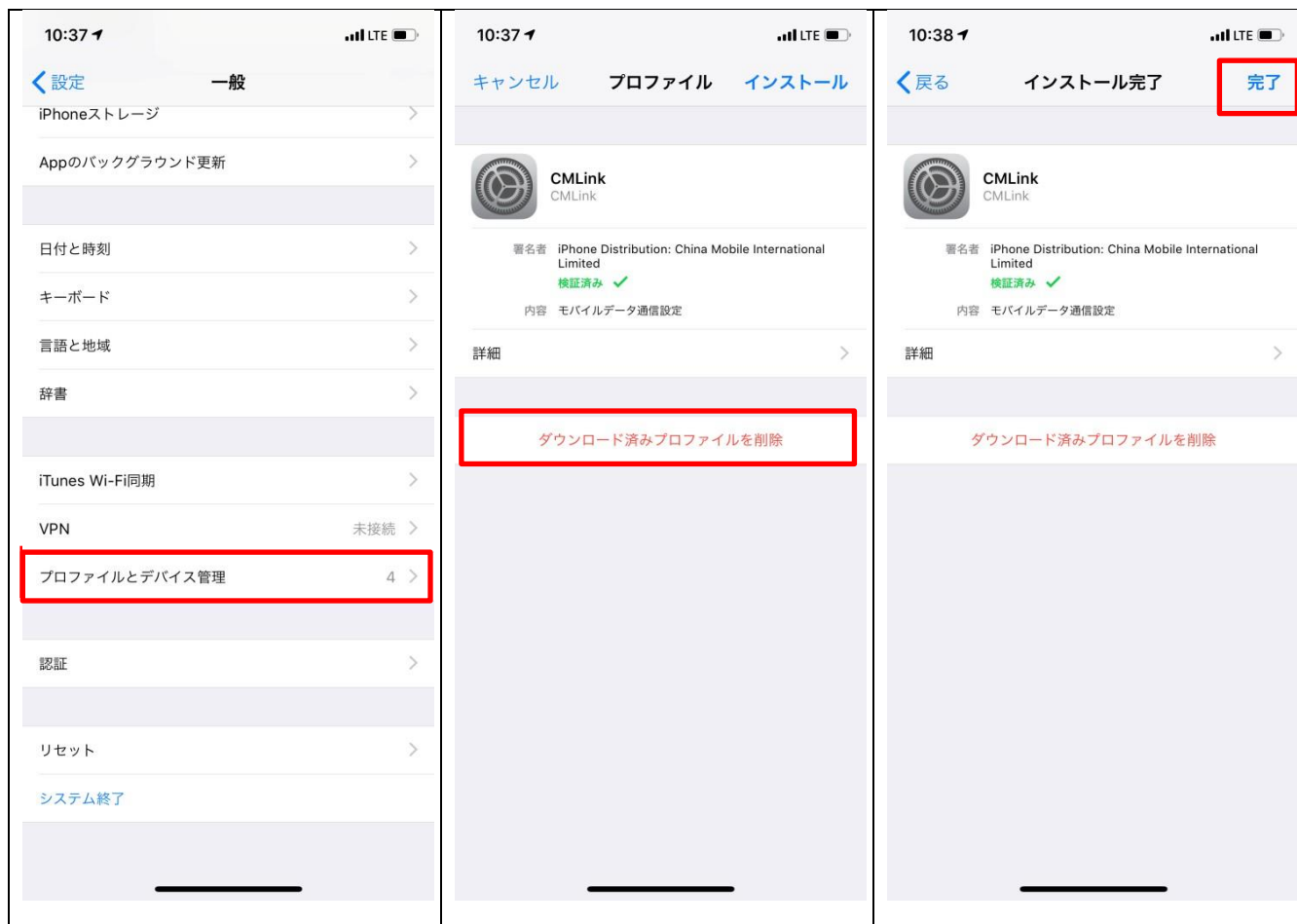
即可成功安装描述文件。



プロファイルのインストール

上のリンクをクリックしてプロファイルをダウンロードし、設定＞一般＞プロファイルとデバイス管理、と進みCMLink プロファイルを選択。右上のボタンで、インストール＞完了とクリックしてください。

プロファイルは正常にインストールされます。

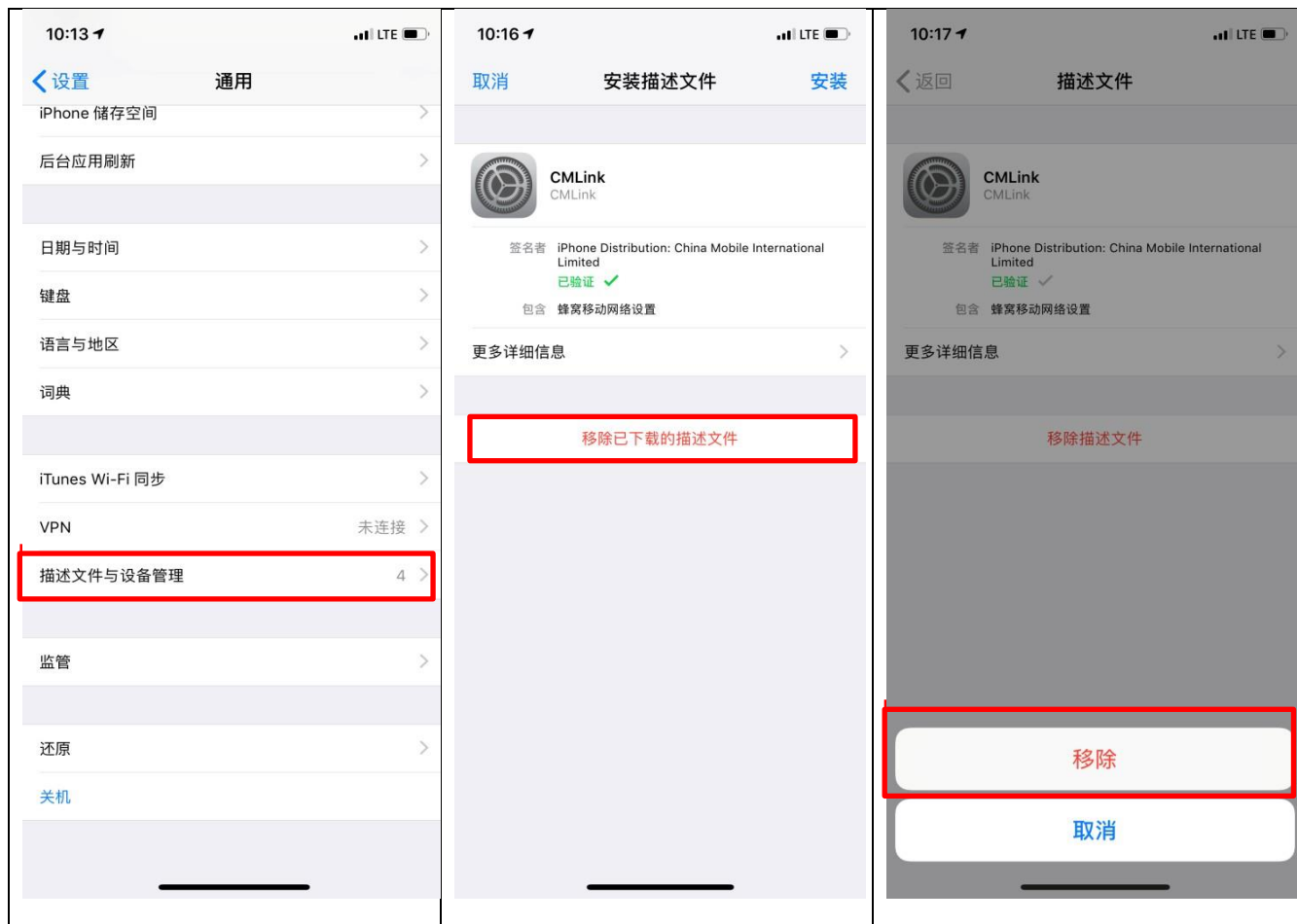


删除描述文件

请点击进入 iPhone:

设置> 通用> 描述文件与设备管理 > 安装描述文件> 移除已下载的描述文件 > 移除

即可移除 iOS 的描述文件。

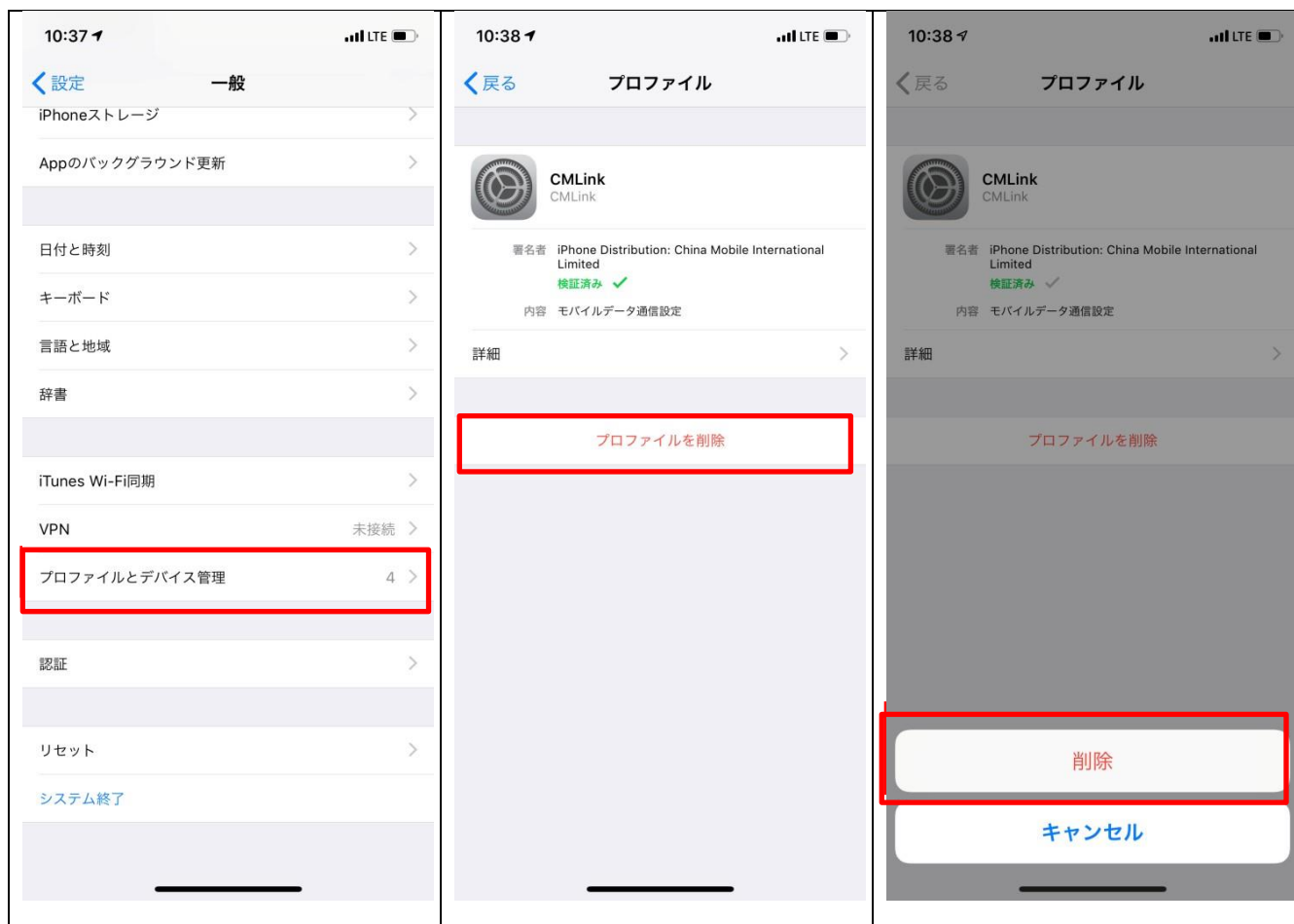


プロフィールを削除します

次のようにiPhone をクリックしてください。

設定>一般>プロフィールとデバイス管理 >プロフィールをインストール>ダウンロードされたプロフィールを削除>削除

で iOS プロファイルを削除できます。



Android 系统

Android システム

请参考以下指南手动设置 APN，各安卓手机的用户界面及描述或有不同，如需协助，请[联系我们](#)。

手動で APN 設定を行う場合は次の説明を参照してください。(ユーザー・インターフェイスと説明はアンドロイド携帯ごとに違っている場合があります。当社のアシストが必要な場合は[ご連絡ください](#)。)

- 1) 进入手机设置，按“连接”
電話設定を開き、「接続」を押してください



- 2) 在“连接”界面内，按“移动网络”
「接続」ページの「モバイル・ネットワーク」を押します。



3) 在“移动网络”界面内，按“接入点名称”

「モバイル・ネットワーク」ページの「アクセスポイントネーム（APN）」を押します。



4) 输入:

APN: cmlink.com

用户名: cmjp@cmlink.com

密码: cmlink

以下のように入力します:

APN: cmlink.com

ユーザー名: cmjp@cmlink.com

パスワード: cmlink

编辑接入点	アクセスポイントを編集
名称 CMLink	名前 未設定
APN cmlink.com	APN cmlink.com
代理服务器 未设置	プロキシ 未設定
端口 未设置	ポート 未設定
用户名 cmjp@cmlink.com	ユーザー名 cmjp@cmlink.com
密码 *****	パスワード *****
服务器 未设置	サーバー 未設定
MMSC 未设置	MMSC 未設定
彩信代理服务器 未设置	MMSプロキシ 未設定
彩信端口 未设置	MMSポート 未設定

5) 如按上述设置后还不能正常上网的话, 请添加以下设置:

身份验证类型: PAP 或 CHAP

APN 类型: default,supl,ia

注意字母间或字母与符号间不能有空格; 填写 APN 类型时留意输入中间的英文逗号

設定済にもかかわらず、インターネットにアクセスできない場合は、以下の内容で再設定してください。

認証タイプ: PAP または CHAP

APN タイプ: default,supl,ia

*APN タイプを入力する際に、区切りのカンマを英語形式で入力してください。



请于更换 SIM 卡时按该服务供应商指示更改 APN, 以便正常使用其他 SIM 卡服务。

SIM カードを変更して他の SIM カードサービスに切り替えるときは、正常に使用するためにサービス提供者の指示に従い APN を変更してください。

CMLink Japan SIM Card Activation Guide

After arriving in Japan, please follow the simple steps below to activate your SIM card:

IOS System

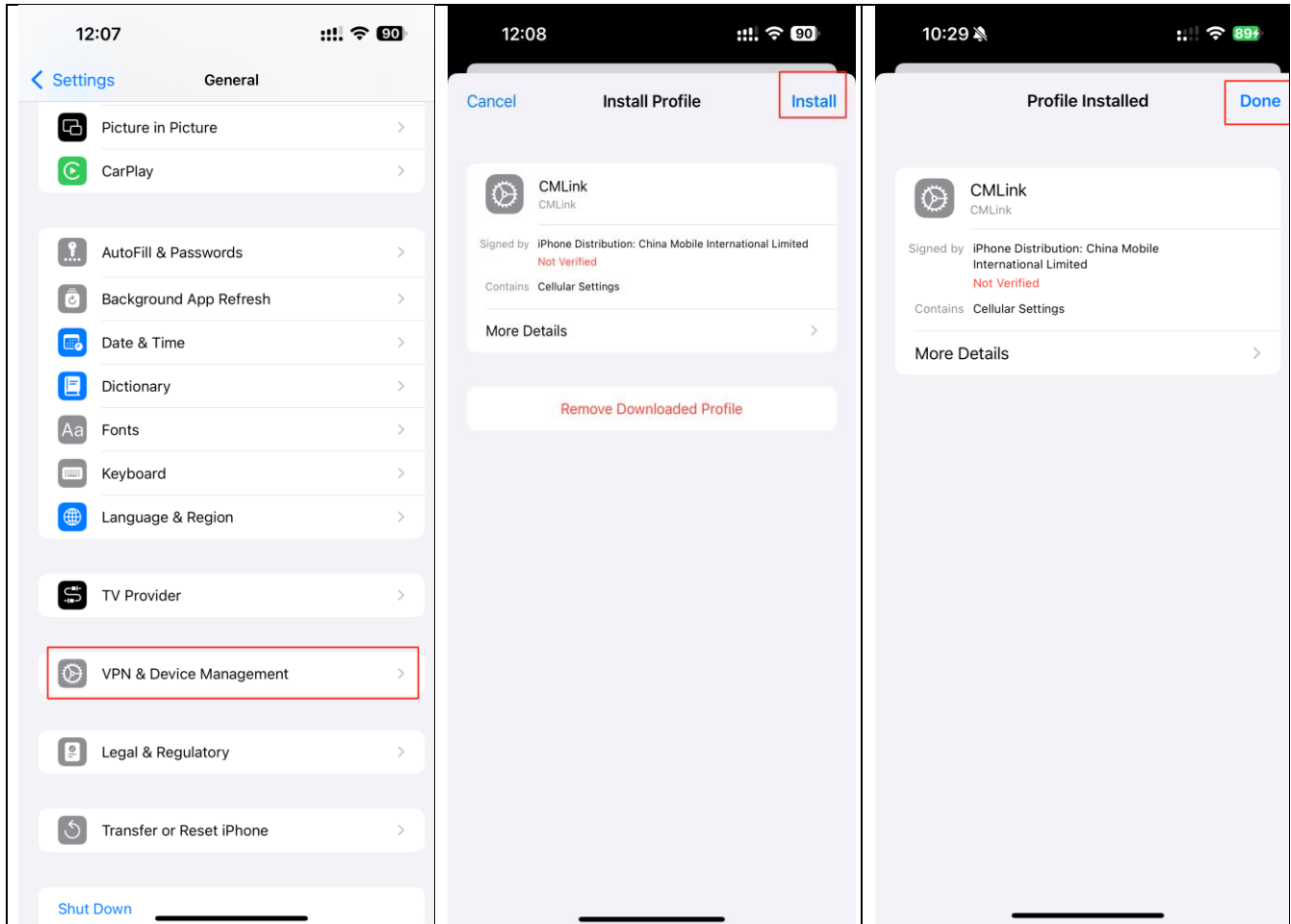
- 1) Insert the card and connect to the local WiFi (Japanese airports offer free WiFi, so please connect upon arrival.)
- 2) Download the [profile](#) and activate the SIM card. (Please use Safari to open the download page. You may be required to enter your phone's password when installing the profile.)

When switching SIM cards to use another SIM card service, please delete this profile to ensure proper usage.

Profile Installation

Click the link above to download the profile, then go to Settings > General > Profile & Device Management and select the CMLink profile. Click the button in the top right corner, and Settings completed. The profile will be installed successfully.

Please turn on your phone again.

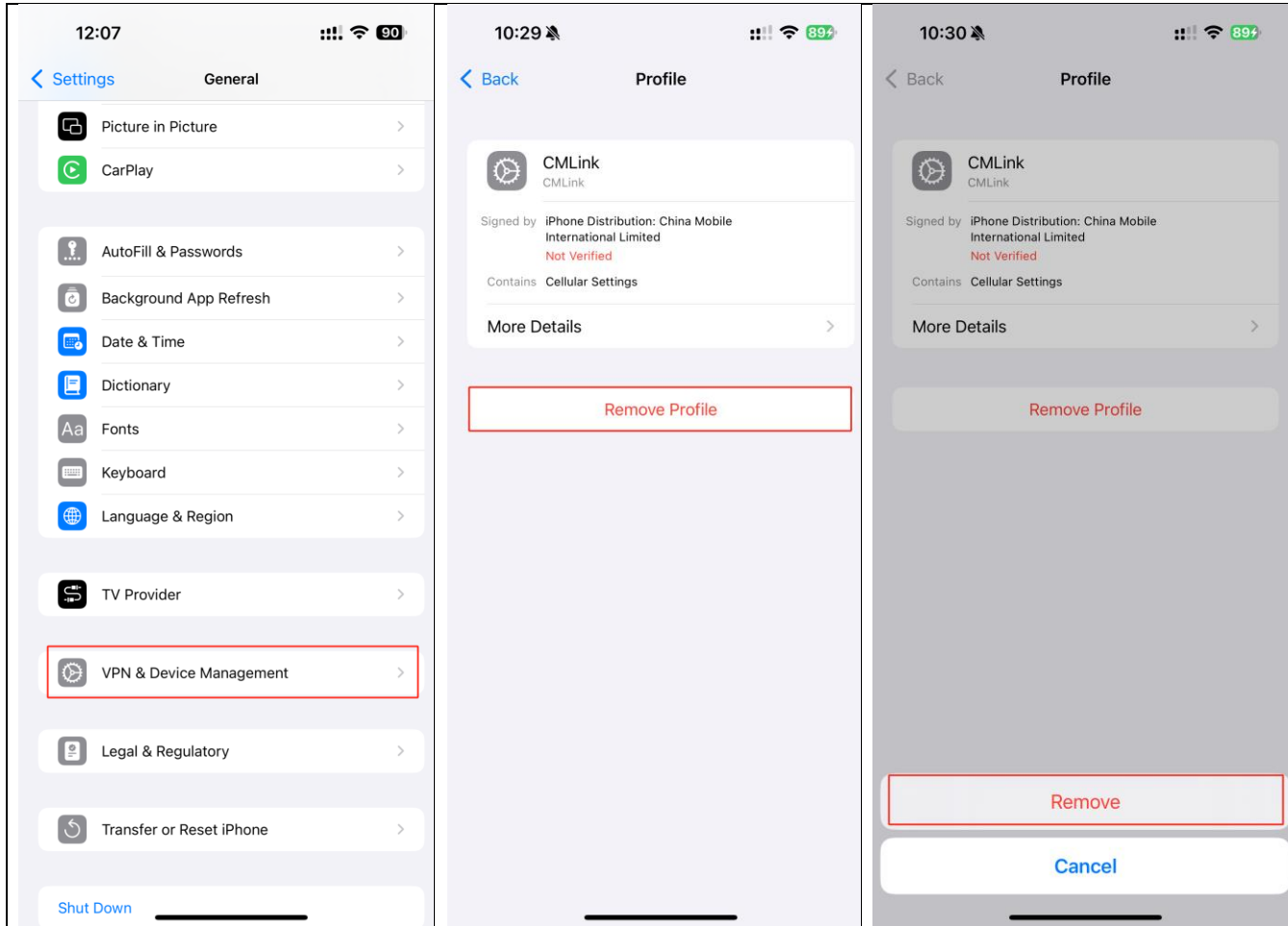


Delete Profile

Please click on your iPhone as follows:

Settings > General > Profile & Device Management > Install Profile > Delete Downloaded Profile > Delete

You can delete the iOS profile.



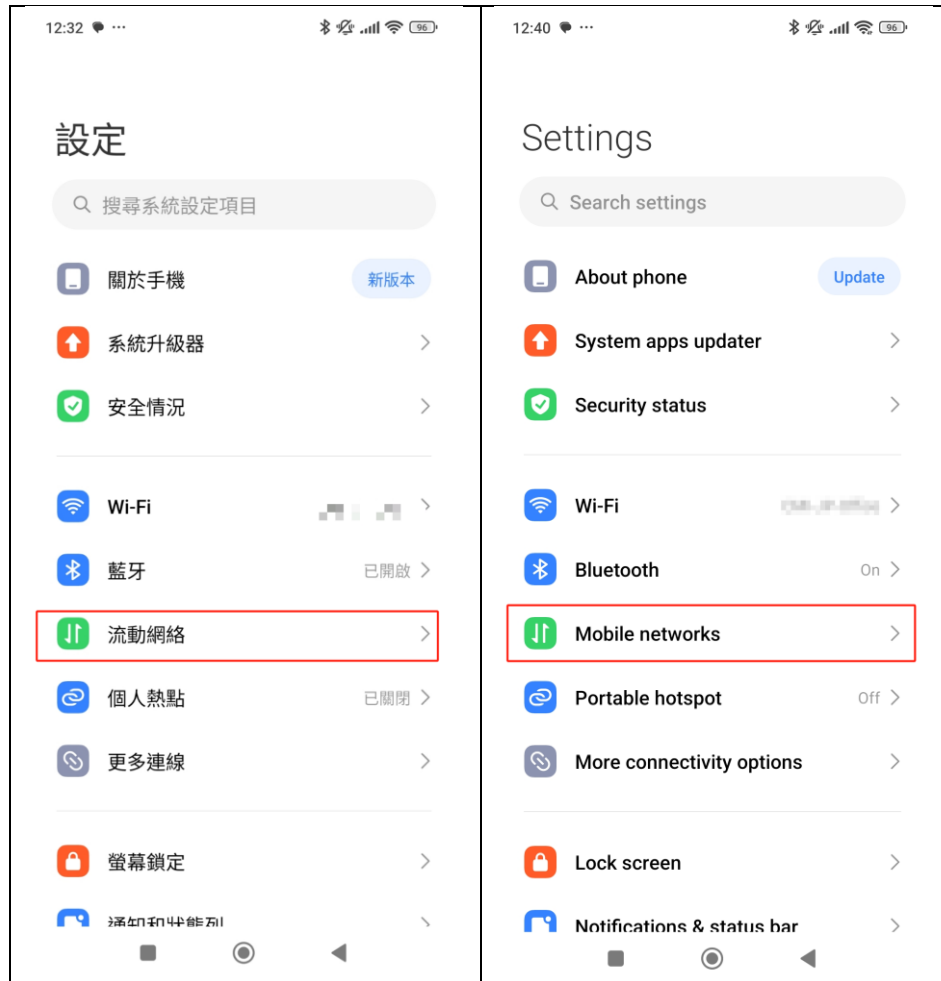
Android System

If you need to configure the APN manually, please refer to the following instructions. (Please note that the user interface and instructions may vary depending on the Android phone. If you need assistance, feel free to [contact us](#).)

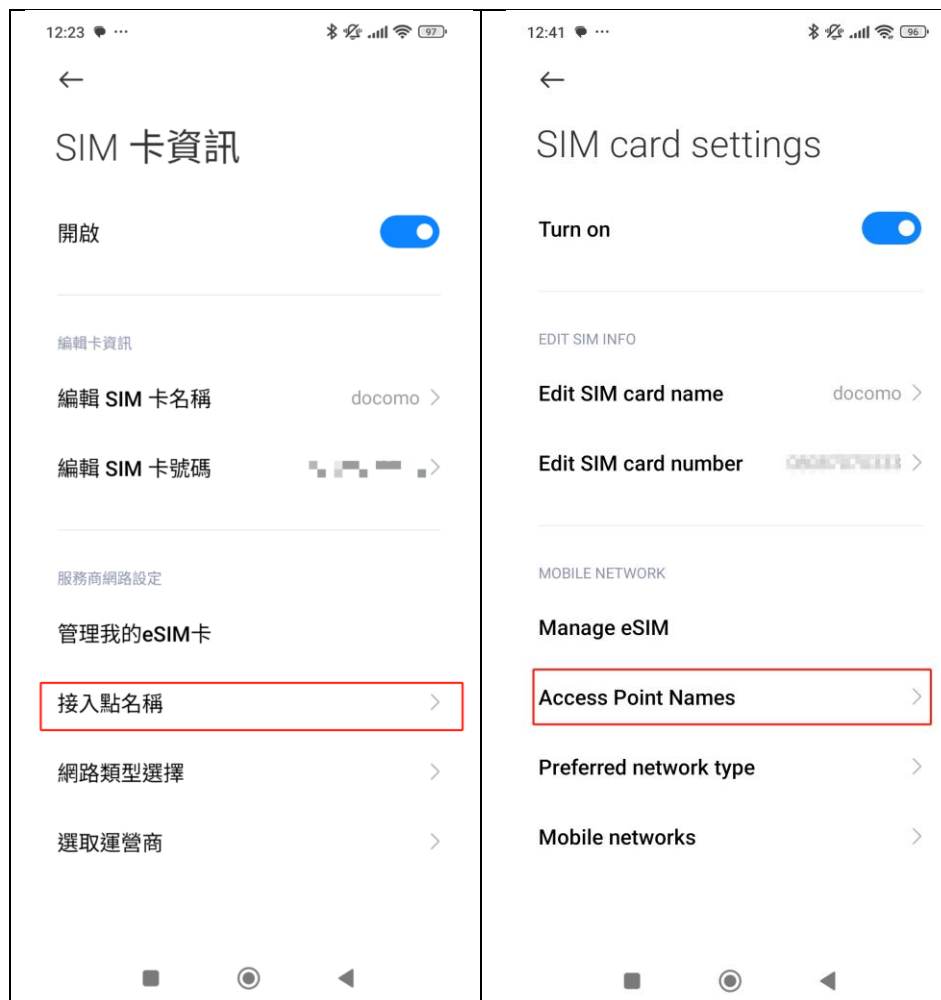
1) Settings - Network and Internet



2) Select Network and Internet - Mobile networks



3) Select the Japanese SIM card and click the settings ICON on the right - Access Point Name (APN).

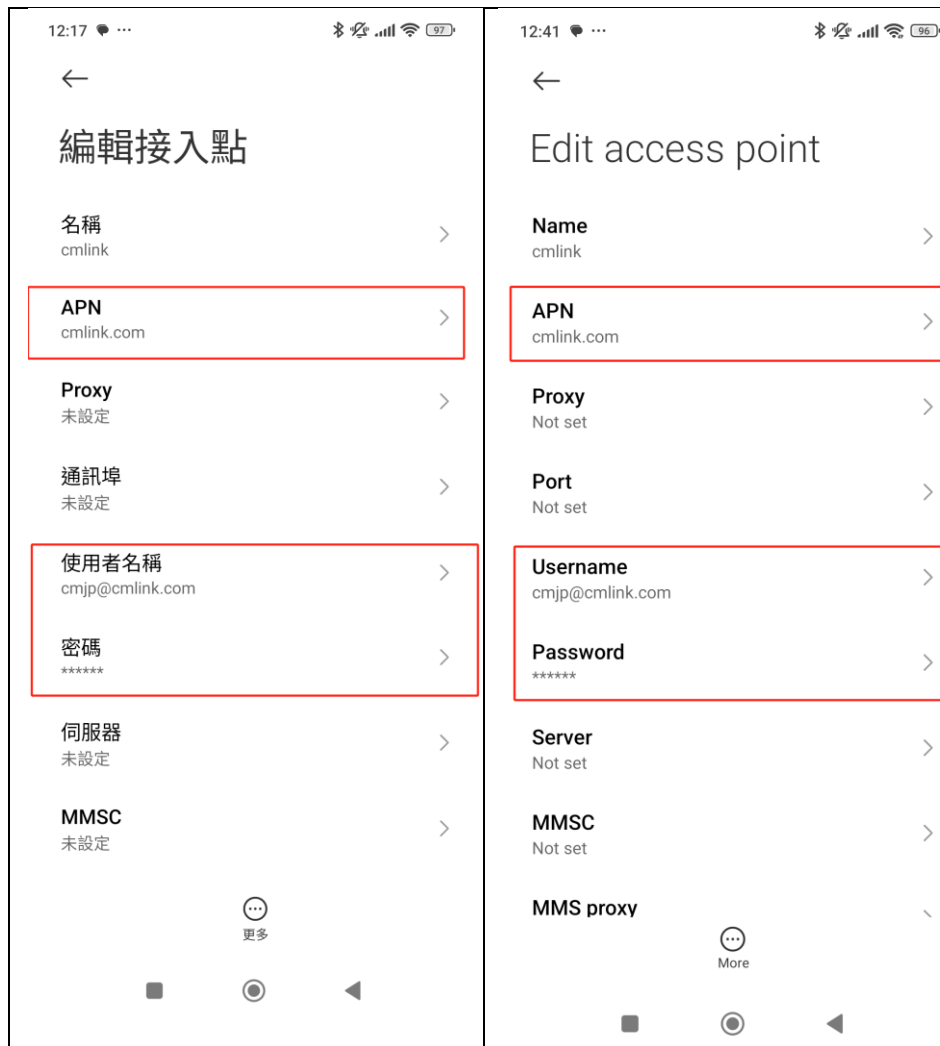


4) Input the information as follows:

APN: cmlink.com

User name: cmjp@cmlink.com

password: cmlink



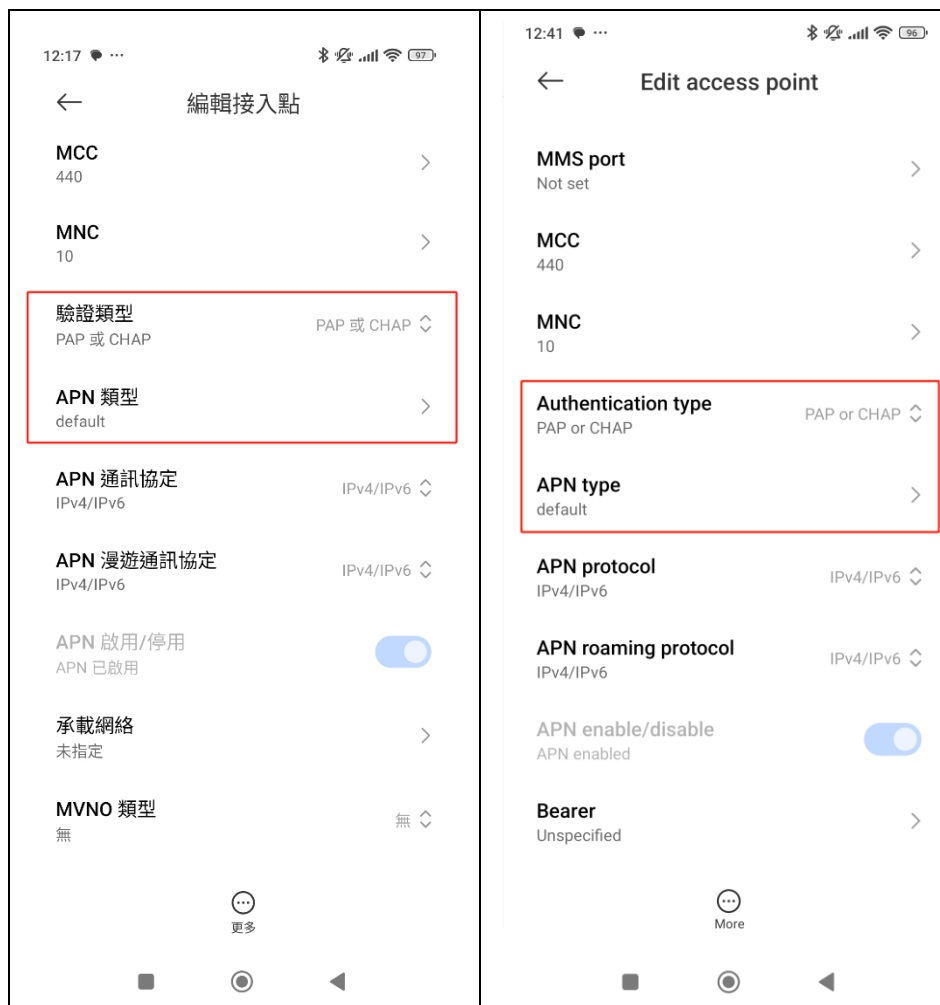
Field	Value
Name	cmlink
APN	cmlink.com
Proxy	Not set
Port	Not set
Username	cmjp@cmlink.com
Password	cmlink
Server	Not set
MMSC	Not set
MMS proxy	Not set

5) If you are unable to access the internet despite having already set it up, please reconfigure it using the following instructions.

Authentication type: PAP or CHAP

APN type: default,supl,ia

*When entering the **APN type**, please use commas in English format.



When changing your SIM card and switching to a different SIM card service, please follow the service provider's instructions and update the APN to ensure proper usage.